

INSTRUCTIONS

⚠ WARNING

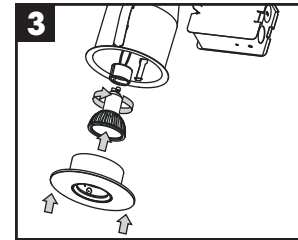
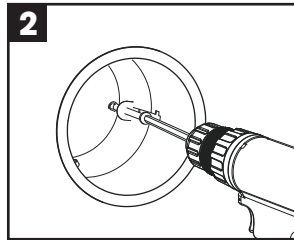
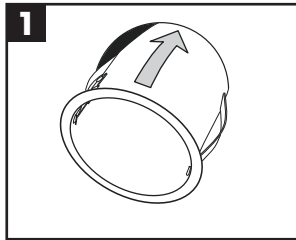
SHUT OFF POWER TO SERVICE LEADS (120V) BEFORE
PROCEEDING WITH CONNECTIONS

CONNECTIONS

Connect black wire (live) to colored wire, white (neutral) to white and bare copper (ground) to bare copper wire from fixture. The use of a wire clip (not included) is recommended. Installation must be in conformance with the electrical code of your region.

INSTALLATION

1. Remove trim and bulb.
Push and hold fixture into installation hole.
2. Tighten the 2 screws until fixture sits firmly in place.
3. Install bulb and trim.



⚠ ATTENTION

COUPEZ L'ALIMENTATION AUX FILS DU SECTEUR (120V)
AVANT D'EFFECTUER LES CONNEXIONS

BRANCHEMENTS

Connectez le fil noir (charge) au fil de couleur, le fil blanc (neutre) au fil blanc et le fil de cuivre (mise à terre) au fil de cuivre de l'appareil. L'usage d'un serre-fil (non-inclus) est recommandé. Conformez-vous aux normes du code de l'électricité en vigueur dans votre région.

INSTALLATION

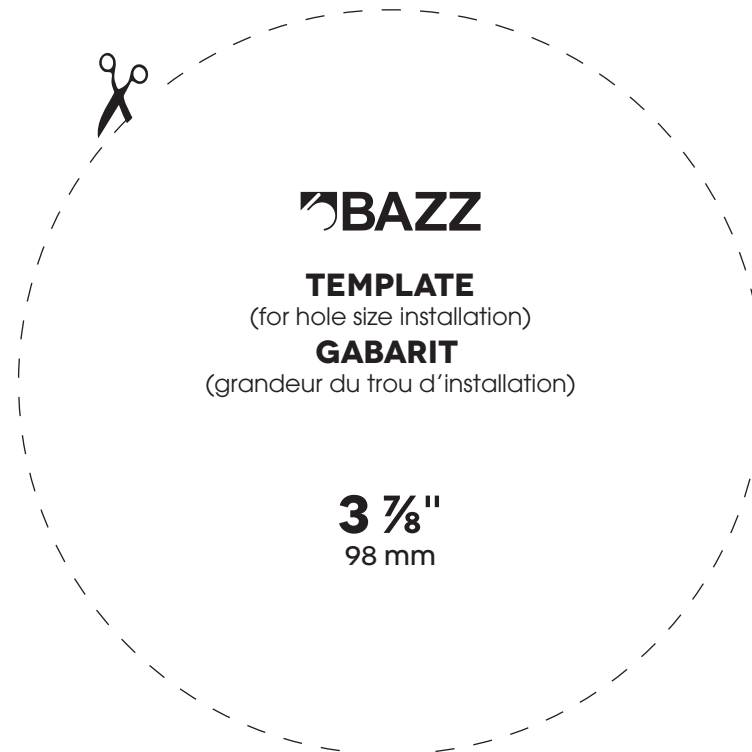
1. Retirez la garniture et l'ampoule.
Poussez et retenez l'appareil dans le trou d'installation.
2. Serrez les 2 vis jusqu'à ce que l'appareil tienne bien en place.
3. Remplacez l'ampoule et la garniture.

Recommendation

For pre-drywall construction
its recommended to use
BAZZ plaster frame **PF1101**.

Recommandation

Pour une installation dans
une nouvelle construction,
l'utilisation de la plaque de
montage **PF1101** de **BAZZ**
est recommandée.



BAZZ 2016 ©

6000 BOULEVARD THIMENS
SAINT-LAURENT, QC
CANADA, H4S 1S5
1.800.931.4470
WWW.BAZZ.CA